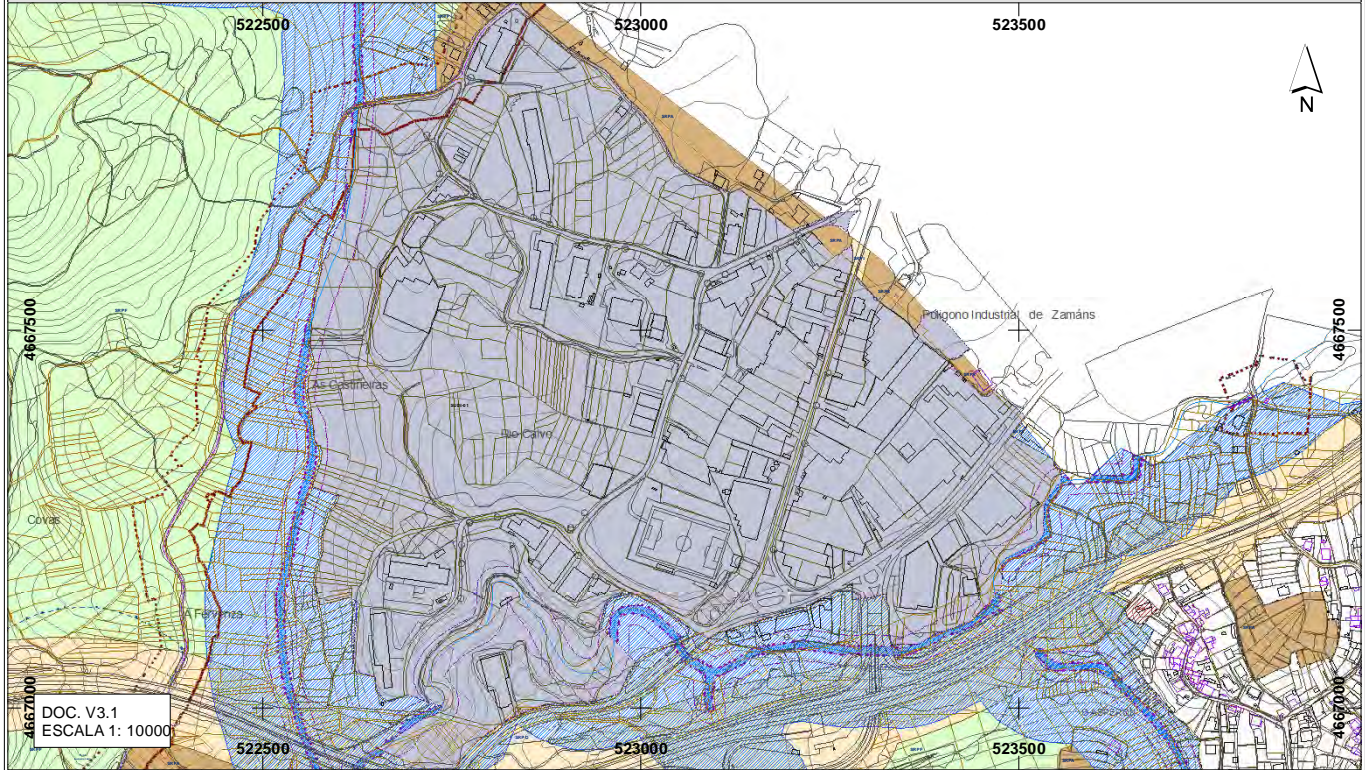


FICHA Nº: 03	NÚCLEO: GONDOMAR	ÁREA DE REPARTO: SUD-I01
		DISTRITO: D1

CARACTERÍSTICAS DA ÁREA SUD-I01



FICHA Nº: 03	CLASE DE SOLO: URBANIZABLE	SUPERFICIE TOTAL: 586.947 m²
ORDENACIÓN:		MEDIANTE PROXECTO SECTORIAL

OBSERVACIÓNS:

- O PXOM asume as determinacións do proxecto Sectorial aprobado polo consello da Xunta o 5/5/11